

Atomové jádro n Jak vzniká zemětřesení? n Jaký užitek je z komet?

Sestavil Daniel C. Schlenoff

LEDEN 1959

HLAS Z PŘÍPADU SCOPES – „Tady je Clarence Darrow,“ řekl hlas na druhém konci drátu. „Předpokládám, že čtete noviny, takže víte, že Bryan se svou skupinou žaluje toho mladíka Scopese. No a Malone, Colby a já jsme nabídli, že mu pomůžeme s obhajobou. Moc toho o evoluci nevíme. Nevíme, koho předvolat jako svědky. Ale víme, že bojujeme váš boj za akademickou svobodu. Potřebujeme pomoc vás lidí na univerzitě, takže tři z vás žádám, aby se dostavili do mé kanceláře a pomohli nám sestavit plány.“

Toho odpoledne se tři z nás z Chicagské univerzity – Horatio Hackett Newman, profesor biologie, Shailer Mathews, děkan bohoslovecké fakulty, a já – sešli v Darrowově kanceláři, abychom vytyčili strategii pro to, co se později stalo jedním z nejproslulejších soudních procesů století. – Fay-Cooper Cole“
[POZNÁMKA: V roce 1925 byl Cole antropologem v Chicagu.]

ATOMOVÉ JÁDRO – „Ve skutečnosti pramenily potíže v nedávné minulosti ze záplavy různých modelů [jádra], z nichž každý úspěšně vysvětloval chování modelů v některých situacích a každý byl v rozporu s jinými úspěšnými modely nebo s našimi názory na jaderné síly. V posledních několika letech se podařilo udělat velký pokrok a vnést pořádek do tohoto zmatku a pochopit oprávněnost použití každého z modelů v oblasti, na kterou se přesně hodí. Právě se nám vynořuje obraz, kde jsou různé a na pohled protichůdné modely jádra chápány jako konsistentní části celku a každý z nich se hodí k zodpovězení určitých otázek chování jader.“

– R.E. Peierls”

LEDEN 1909

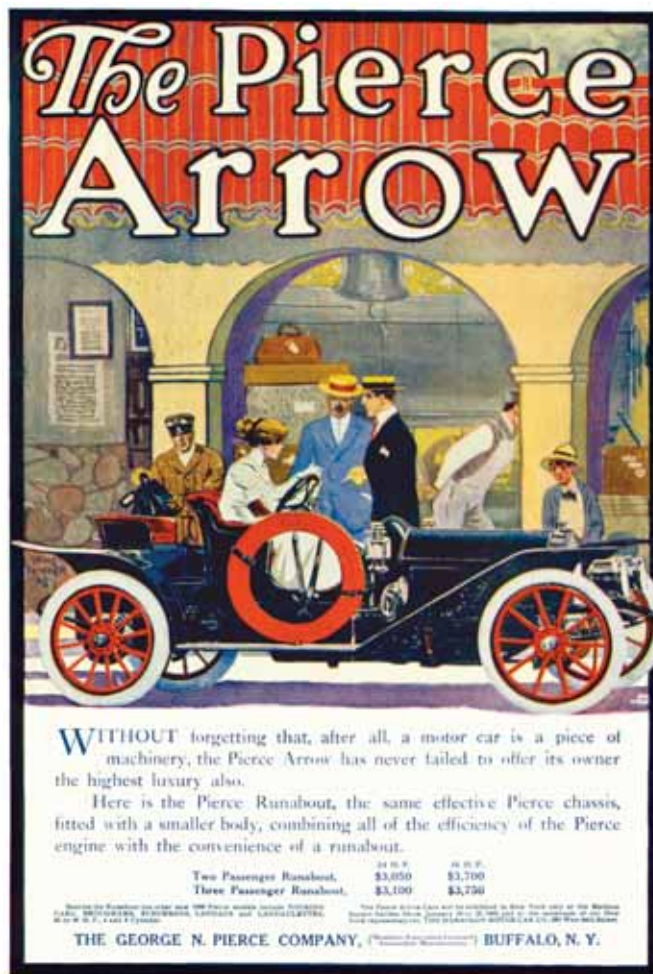
JAK VZNIKÁ ZEMĚTŘESENÍ? – „Se vši pravděpodobností je zemětřesení jedním z nutných následků postupného ochlazení Země. Jak zemského tepla postupně ubývá jeho vyzařováním do prostoru, musí pak nevyhnutelně velké masy zemské zmenšovat svůj objem. Zemská kůra se musí čas od času přizpůsobit tomu, že se celá zeměkoule postupně zmenšuje. Dokonce nejmenší vytěsnění jedné rozsáhlé plochy nad jinou je provázáno silami zda-

leka přesahujícími to, co bychom mohli očekávat od malého přemístění, a vede k úplnému zničení domů, vesnic, a dokonce velkých měst, a občas i velkým obětem na lidských životech.“

DŘEVO PRO ŽELEZNÉHO OŘE – „Otázka zásobování pražci je pro naše železnice natolik závažná, že útvar v Santa Fe nedávno vyslal svého manažéra oddělení dřeva a pražců na cestu do Orientu a do Eropy, aby prostudoval tamní podmínky. Kromě jiného se zjistilo, že před třemi sty lety začala japonská vláda šetřit své lesy a v důsledku této své předvídatosti nyní Japonsko prodává pražce železnicím v této zemi a v Mexiku. To, že bychom za pražce měli platit dvacetiprocentní dovozní clo, patří k stále se hromadícím důkazům o bezmyšlenkovitém výstřednictví, při němž byly naše velkolepé zdroje dřeva nelítostně vymýceny.“

LEDEN 1859

JAKÝ UŽITEK JE Z KOMET? – „Otázka užitečnosti komet vždy zaujímala nápadné místo. S.W. Fullom, dobře známý jako autor některých zábavných knih, ve svém díle “Zázraky vědy” navrhuje pro komety toto využití: Descartes, Euler a mnozí další věřili, že existuje jemná látka prostupující veškerý prostor, které říkají éter a která tvoří oceán, v němž plují planety a létavice. V tomto mediu fungují komety jako metaři, kteří brání jakémukoli hromadění éteru, a udržují ho v takovém řádném a stejnoměrném stavu řídkosti, že přírodní síly, jako je gravitace, elektřina a světlo, vždy působí pravidelně a přesně.“



Z ČÍSLA O AUTOMOBILECH, 16. ledna 1909: zadní strana nesla tuto stylovou a plnobarevnou reklamu na automobily Pierce Arrow. Společnost, dobře známá svými luxusními vozy, ukončila výrobu v roce 1938.



- letenky
- ubytování
- vízový servis
- pojištění
- asistenční služba
- incentivní turistika

Orbix je největší českou společností, výhradně specializovanou na zajištění kompletních cestovních služeb pro korporátní klientelu. Naším cílem je věnovat každému zákazníkovi individuální péči a připravit mu služby přesně podle jeho požadavků. O našem úspěchu na trhu svědčí i počet letenek prodaných v roce 2008 – více než 57 000 letenek.

Zajistíme rezervaci nejvýhodnější letenky, ať už to pro vás znamená časově výhodný přímý let nebo levnější let s přestupem, transfer z letiště, registraci na konferenci či veletrhu, ubytování a na přání připravíme i program pro volný čas. Po celou dobu vaší cesty nás můžete kdykoliv kontaktovat na bezplatné asistenční nonstop lince.

Pokud vaše společnost pořádá pravidelné či nepravidelné konference či společenské akce, kompletně zajistíme jejich realizaci od začátku až do konce. Tyto akce zajistíme jak v České republice, tak v zahraničí, a to počínaje výběrem vhodného místa, přes registraci účastníků, zajištění technického i provozního zázemí až po občerstvení a doprovodný program.

Walk on **air**

infolinka nonstop 844 111 111

www.orbix.cz